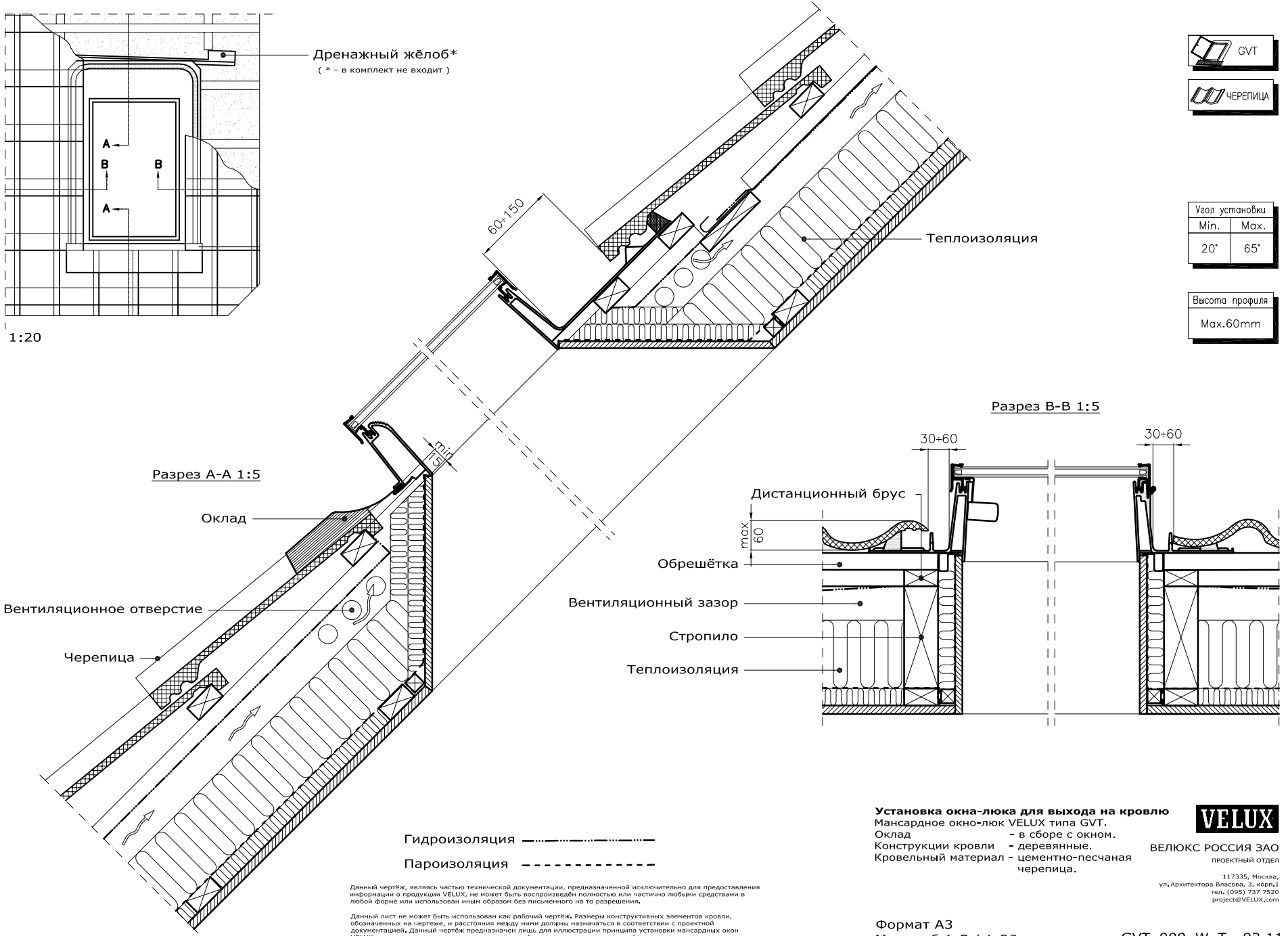


© 2003 VELUX Group. ® VELUX, ВЕЛЮКС и графическое изображение VELUX - зарегистрированные товарные знаки, используемые VELUX Group по лицензии.



Угол установки	
Min.	Max.
20°	65°

Высота профиля
Max. 60mm

Установка окна-люка для выхода на кровлю
 Мансардное окно-люк VELUX типа GVT.
 Оклад - в сборе с окном.
 Конструкции кровли - деревянные.
 Кровельный материал - цементно-песчаная черепица.

VELUX
 ВЕЛЮКС РОССИЯ ЗАО
 проектный отдел
 117335, Москва,
 ул. Архитектора Власова, 3, корпус 1
 тел. (095) 737 7520
 project@VELUX.com

Данный чертёж, являясь частью технической документации, предназначенной исключительно для предоставления информации о продукции VELUX, не может быть воспроизведён полностью или частично любыми средствами в любой форме или использован иным образом без письменного на то разрешения.

Данный лист не может быть использован как рабочий чертёж. Размеры конструктивных элементов кровли, обозначенных на чертеже, и расстояния между ними должны назначаться в соответствии с проектной документацией. Данный чертёж предназначен лишь для иллюстрации принципа установки мансардных окон VELUX и не может гарантировать качественного её исполнения на строительной площадке.