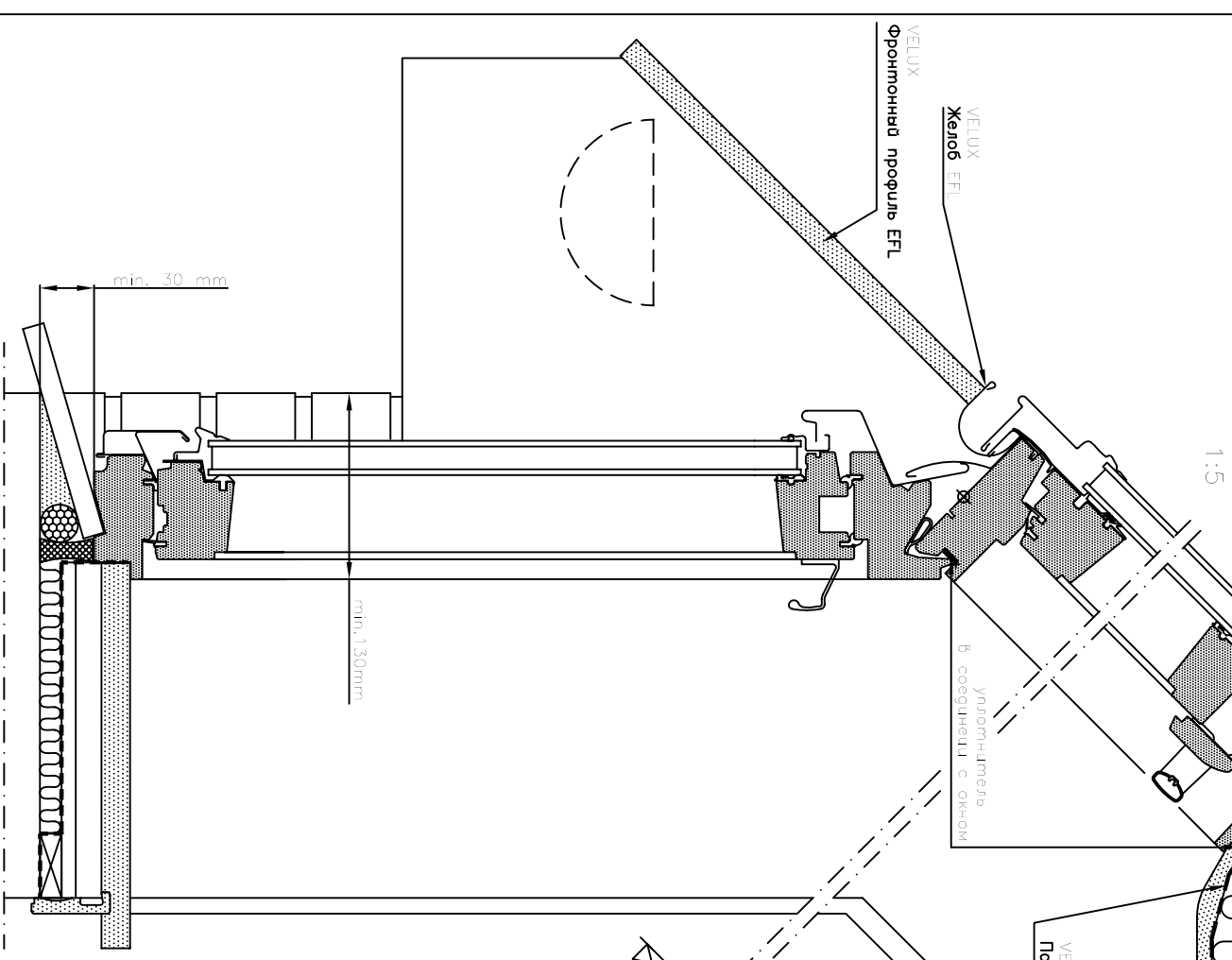


Фасад 1:20

Сечение А-А 1:5

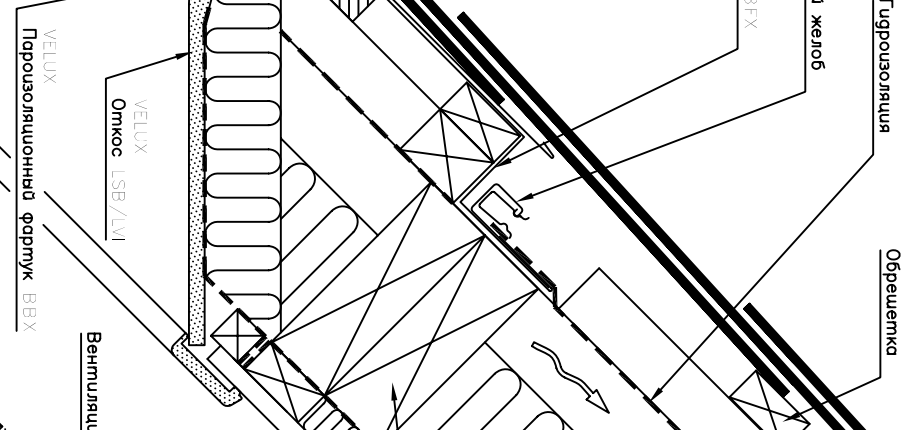


min. 30 mm

min. 130mm

Гидроизоляция
Обрешетка
Дренажный желоб
Комплект гидроизоляции ВФХ
Монтажный брусок
Оклад EFL

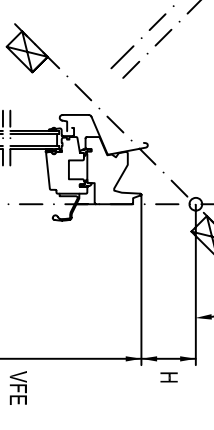
уплотнитель в соединении с окном



Пароизоляционный фартук ВФХ

Вентиляционный зазор

Угол установки



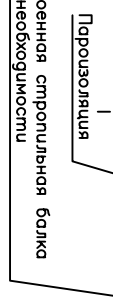
VFE

min. 130mm

H

Угол установки	H мм
20	50
25	50
30	55
35	60
40	65
45	70
50	80
55	90

Пароизоляция
Убренная стропильная балка по необходимости



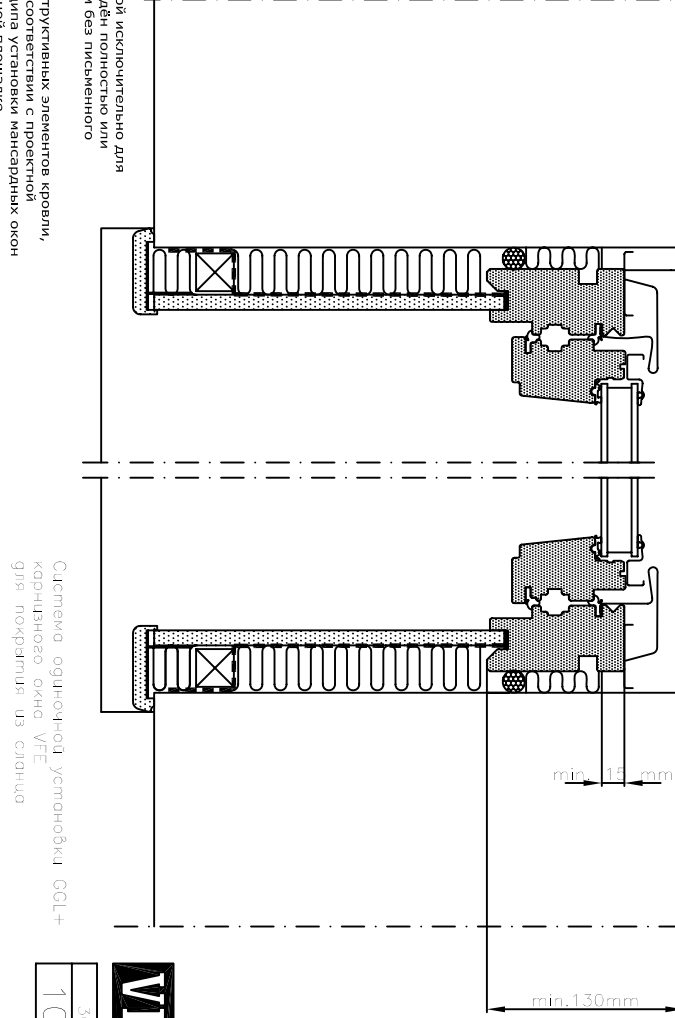
Сечение В-В 1:5

Сечение С-С 1:5

Пароизоляция
Теплоизоляция
Рабочая поверхность
Внутренняя отсечка
Убренная стропильная балка по необходимости

Сечение В-В 1:5

Сечение С-С 1:5



min. 15 mm

min. 130mm

Продукция	Угол уст. Min.	Угол уст. Max.
GGL/VFE	15°	55°
EFL	15°	90°
LSB LVI ВВХ	15°	90°
ВФХ	15°	90°
Покрытие Сланец	Профиль Max. 8mm	

Данный чертёж, являясь частью технической документации, предназначенной исключительно для использования в проектной документации, не может быть использован для изготовления изделий без письменного разрешения. Данный чертёж, являясь частью технической документации, предназначенной исключительно для использования в проектной документации, не может быть использован для изготовления изделий без письменного разрешения.

Данный лист не может быть использован как рабочий чертёж. Размеры конструктивных элементов кровли, обозначенных на чертеже, и расстояния между ними должны назначаться в соответствии с проектной документацией. Данный чертёж предназначен лишь для иллюстрации принципа установки мансардных окон VELUX и не может гарантировать качественного исполнения на строительной площадке.

Система оконной установки SCL+
крышного окна VFE
для покрытия из сланца



30.10.2002
10.4.14